



令和2年度 入園式のご案内

お子様のご入園、誠にありがとうございます。教職員一同、とても楽しみに待っております。さて、6日(月)にメール連絡網でお伝えした通り、新型コロナウイルス感染症対策のため、お子様の入園式を心待ちにしていた皆様には大変恐縮に存じますが、入園式をクラス毎に短縮して行うことに致しました。山形県の発生状況をご理解頂き、ご協力をお願い致します。また、できるだけ密集空間を作らないために、**お子さん一人につき、保護者の方一名の参加**をお願い致します。**お子さんも含め、全員マスク着用**をお願い致します。

はな1組・年中組→はな3くみ→はな2くみ→はな4くみの順番で行います。クラス毎の日程は以下の通りとなりますので、時間厳守でお集まり頂きたいと思っております。駐車場(学生駐車場)や持ち物等は3月にお知らせした通りです。同封のネームにクラス名がありますのでご確認頂き、園服(ガウン)につけてきてください。また、ご家族の中で、2週間以内に、海外への渡航歴、感染拡大地域に行った方、発熱がある場合は出席をご遠慮頂ければと思います。

< 日程 >

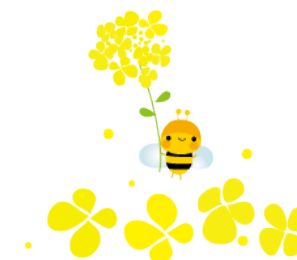
1、はな1くみ:20名 年中組:5名

時間	日程
9:00	○各自登園 ・緑茶うがい、手洗いを済ませてください。うがいコップを使用します。 ・荷物をクラスのロッカーに入れてください。 ・ロッカーに入れた方から荷物を全部ご持参して頂き、遊戯室に移動してお待ちください。
9:15	○入園式 ・始まりの言葉 ・園長挨拶 ・お友達紹介 ・担任、主任、補助の先生の紹介 ・終わりの言葉 ○配布物についての説明をします。 ○記念写真撮影
9:45	○プレゼントをもらって降園します。



3、はな2くみ:20名

時間	日程
10:00	○各自登園 ・緑茶うがい、手洗いを済ませてください。うがいコップを使用します。 ・荷物をクラスのロッカーに入れてください。 ・ロッカーに入れた方から荷物を全部ご持参して頂き、遊戯室に移動してお待ちください。
10:15	○入園式 ・始まりの言葉 ・園長挨拶 ・お友達紹介 ・担任、主任、補助の先生の紹介 ・終わりの言葉 ○配布物についての説明をします。 ○記念写真撮影
10:45	○プレゼントをもらって降園します。



2、はな3くみ:19名

時間	日程
9:30	○各自登園 ・緑茶うがい、手洗いを済ませてください。うがいコップを使用します。 ・荷物をクラスのロッカーに入れてください。 ・ロッカーに入れた方から荷物を全部ご持参して頂き、遊戯室に移動してお待ちください。
9:45	○入園式 ・始まりの言葉 ・園長挨拶 ・お友達紹介 ・担任、主任、補助の先生の紹介 ・終わりの言葉 ○配布物についての説明をします。 ○記念写真撮影
10:15	○プレゼントをもらって降園します。



4、はな4くみ:19名

時間	日程
10:30	○各自登園 ・緑茶うがい、手洗いを済ませてください。うがいコップを使用します。 ・荷物をクラスのロッカーに入れてください。 ・ロッカーに入れた方から荷物を全部ご持参して頂き、遊戯室に移動してお待ちください。
10:45	○入園式 ・始まりの言葉 ・園長挨拶 ・お友達紹介 ・担任、主任、補助の先生の紹介 ・終わりの言葉 ○配布物についての説明をします。 ○記念写真撮影
11:15	○プレゼントをもらって降園します。

